

ФОРМА

графического описания местоположения границ населённых пунктов,
территориальных зон, особо охраняемых природных территорий,
зон с особыми условиями использования территорий

ОПИСАНИЕ МЕСТОПОЛОЖЕНИЯ ГРАНИЦ¹

Территориальная зона П2 "Производственная зона,

(наименование объекта местоположение границ, которого описано (далее - объект)

зона инженерной и транспортной инфраструктур за границами населенного пункта"

Раздел 1

Сведения об объекте		
№ п/п	Характеристики объекта	Описание характеристик
1	2	3
1.	Местоположение объекта ²	Самарская область, Сергиевский район, сельское поселение Серноводск
2.	Площадь объекта +/- величина погрешности определения площади (P +/- Дельта P) ³	157764±139 кв.м
3.	Иные характеристики объекта ⁴	

Раздел 2

Сведения о местоположении границ объекта ⁵					
1. Система координат: МСК-63					
2. Сведения о характерных точках границ объекта					
Обозначение характерных точек границ	Координаты, м		Метод определения координат характерной точки ⁶	Средняя квадратическая погрешность положения характерной точки (Мт), м	Описание ⁷ обозначения точки (при наличии)
	Х	У			
1	2	3	4	5	6
1	465410.92	2248393.48	Картометрический метод	0.1	-
2	465415.89	2248398.64	Картометрический метод	0.1	-
3	465412.43	2248403.67	Картометрический метод	0.1	-
4	465400.13	2248416.74	Картометрический метод	0.1	-
5	465378.14	2248432.89	Картометрический метод	0.1	-
6	465362.15	2248443.96	Картометрический метод	0.1	-
7	465332.16	2248459.65	Картометрический метод	0.1	-
8	465298.79	2248478.87	Картометрический метод	0.1	-
9	465284.34	2248486.40	Картометрический метод	0.1	-
10	465288.64	2248493.18	Картометрический метод	0.1	-
11	465293.10	2248499.78	Картометрический метод	0.1	-
12	465294.79	2248503.33	Картометрический метод	0.1	-
13	465210.82	2248553.30	Картометрический метод	0.1	-
14	465145.17	2248588.05	Картометрический метод	0.1	-
15	465136.08	2248576.06	Картометрический метод	0.1	-
16	465129.16	2248574.52	Картометрический метод	0.1	-
17	465119.02	2248577.14	Картометрический метод	0.1	-
18	465096.10	2248589.43	Картометрический метод	0.1	-
19	465083.53	2248596.02	Картометрический метод	0.1	-
20	465080.57	2248590.66	Картометрический метод	0.1	-
21	465065.88	2248564.37	Картометрический метод	0.1	-
22	465118.02	2248534.82	Картометрический метод	0.1	-
23	465211.68	2248485.68	Картометрический метод	0.1	-
24	465277.59	2248452.25	Картометрический метод	0.1	-
25	465291.86	2248472.91	Картометрический метод	0.1	-
26	465348.12	2248440.14	Картометрический метод	0.1	-
27	465380.46	2248419.97	Картометрический метод	0.1	-
1	465410.92	2248393.48	Картометрический метод	0.1	-
28	464386.86	2248477.37	Картометрический метод	0.1	-
29	464407.28	2248514.44	Картометрический метод	0.1	-
30	464409.41	2248513.04	Картометрический метод	0.1	-
31	464418.78	2248506.78	Картометрический метод	0.1	-
32	464443.19	2248490.49	Картометрический метод	0.1	-
33	464472.17	2248507.26	Картометрический метод	0.1	-
34	464467.80	2248540.46	Картометрический метод	0.1	-
35	464452.83	2248557.09	Картометрический метод	0.1	-
36	464432.61	2248579.56	Картометрический метод	0.1	-
37	464421.88	2248590.75	Картометрический метод	0.1	-
38	464416.66	2248596.47	Картометрический метод	0.1	-
39	464414.85	2248597.82	Картометрический метод	0.1	-
40	464413.18	2248599.58	Картометрический метод	0.1	-
41	464410.66	2248597.04	Картометрический метод	0.1	-
42	464409.86	2248597.76	Картометрический метод	0.1	-
43	464403.58	2248603.38	Картометрический метод	0.1	-
44	464403.87	2248603.62	Картометрический метод	0.1	-
45	464389.82	2248617.33	Картометрический метод	0.1	-
46	464321.39	2248497.69	Картометрический метод	0.1	-
47	464334.73	2248493.42	Картометрический метод	0.1	-
48	464342.34	2248491.20	Картометрический метод	0.1	-
49	464347.91	2248489.82	Картометрический метод	0.1	-
50	464354.28	2248487.69	Картометрический метод	0.1	-
51	464366.11	2248483.94	Картометрический метод	0.1	-
28	464386.86	2248477.37	Картометрический метод	0.1	-
52	466413.18	2248329.66	Картометрический метод	0.1	-
53	466417.76	2248339.89	Картометрический метод	0.1	-
54	466426.60	2248335.39	Картометрический метод	0.1	-
55	466429.62	2248340.63	Картометрический метод	0.1	-
56	466440.19	2248339.99	Картометрический метод	0.1	-
57	466452.32	2248365.08	Картометрический метод	0.1	-
58	466452.88	2248366.24	Картометрический метод	0.1	-
59	466443.17	2248369.18	Картометрический метод	0.1	-
60	466417.38	2248376.98	Картометрический метод	0.1	-
61	466415.30	2248377.62	Картометрический метод	0.1	-
62	466412.93	2248378.33	Картометрический метод	0.1	-
63	466410.47	2248374.27	Картометрический метод	0.1	-
64	466405.62	2248366.25	Картометрический метод	0.1	-
65	466389.39	2248339.47	Картометрический метод	0.1	-
66	466392.37	2248338.24	Картометрический метод	0.1	-
67	466395.84	2248336.81	Картометрический метод	0.1	-
68	466396.21	2248336.66	Картометрический метод	0.1	-
69	466396.98	2248336.34	Картометрический метод	0.1	-
70	466399.55	2248335.28	Картометрический метод	0.1	-
71	466400.70	2248334.82	Картометрический метод	0.1	-
72	466411.68	2248330.28	Картометрический метод	0.1	-
73	466412.65	2248329.88	Картометрический метод	0.1	-
52	466413.18	2248329.66	Картометрический метод	0.1	-
74	464647.39	2248408.08	Картометрический метод	0.1	-

Сведения о местоположении границ объекта ⁵					
1. Система координат: МСК-63					
2. Сведения о характерных точках границ объекта					
Обозначение характерных точек границ	Координаты, м		Метод определения координат характерной точки ⁶	Средняя квадратическая погрешность положения характерной точки (Мт), м	Описание ⁷ обозначения точки (при наличии)
	Х	У			
1	2	3	4	5	6
75	464744.16	2248492.80	Картометрический метод	0.1	-
76	464821.44	2248646.71	Картометрический метод	0.1	-
77	464710.75	2248707.61	Картометрический метод	0.1	-
78	464642.31	2248748.86	Картометрический метод	0.1	-
79	464589.28	2248778.32	Картометрический метод	0.1	-
80	464536.95	2248811.80	Картометрический метод	0.1	-
81	464441.72	2248650.16	Картометрический метод	0.1	-
82	464452.49	2248637.75	Картометрический метод	0.1	-
83	464464.23	2248624.23	Картометрический метод	0.1	-
84	464474.17	2248612.79	Картометрический метод	0.1	-
85	464477.32	2248609.15	Картометрический метод	0.1	-
86	464485.58	2248599.63	Картометрический метод	0.1	-
87	464548.42	2248524.68	Картометрический метод	0.1	-
88	464570.30	2248498.68	Картометрический метод	0.1	-
89	464588.60	2248477.20	Картометрический метод	0.1	-
74	464647.39	2248408.08	Картометрический метод	0.1	-
90	464536.95	2248811.80	Картометрический метод	0.1	-
91	464561.91	2248852.19	Картометрический метод	0.1	-
92	464553.94	2248861.83	Картометрический метод	0.1	-
93	464559.37	2248868.30	Картометрический метод	0.1	-
94	464550.11	2248879.99	Картометрический метод	0.1	-
95	464538.77	2248876.56	Картометрический метод	0.1	-
96	464526.75	2248897.20	Картометрический метод	0.1	-
97	464518.38	2248905.52	Картометрический метод	0.1	-
98	464509.18	2248889.50	Картометрический метод	0.1	-
99	464512.48	2248885.51	Картометрический метод	0.1	-
100	464514.52	2248883.07	Картометрический метод	0.1	-
101	464516.48	2248880.70	Картометрический метод	0.1	-
102	464508.41	2248860.19	Картометрический метод	0.1	-
103	464517.50	2248844.82	Картометрический метод	0.1	-
104	464514.38	2248836.82	Картометрический метод	0.1	-
90	464536.95	2248811.80	Картометрический метод	0.1	-
105	464567.13	2248322.14	Картометрический метод	0.1	-
106	464605.22	2248340.68	Картометрический метод	0.1	-
107	464614.66	2248344.56	Картометрический метод	0.1	-
108	464594.18	2248368.98	Картометрический метод	0.1	-
109	464617.64	2248377.17	Картометрический метод	0.1	-
110	464605.36	2248392.91	Картометрический метод	0.1	-
111	464579.64	2248424.55	Картометрический метод	0.1	-
112	464555.46	2248453.13	Картометрический метод	0.1	-
113	464534.32	2248412.62	Картометрический метод	0.1	-
114	464523.60	2248397.18	Картометрический метод	0.1	-
115	464513.59	2248374.65	Картометрический метод	0.1	-
116	464519.58	2248358.73	Картометрический метод	0.1	-
117	464504.98	2248345.70	Картометрический метод	0.1	-
118	464518.02	2248334.68	Картометрический метод	0.1	-
119	464526.04	2248340.18	Картометрический метод	0.1	-
105	464567.13	2248322.14	Картометрический метод	0.1	-
120	467169.65	2248684.89	Картометрический метод	0.1	-
121	467178.44	2248686.82	Картометрический метод	0.1	-
122	467180.08	2248688.70	Картометрический метод	0.1	-
123	467187.41	2248697.28	Картометрический метод	0.1	-
124	467185.04	2248708.06	Картометрический метод	0.1	-
125	467189.88	2248709.21	Картометрический метод	0.1	-
126	467187.55	2248719.72	Картометрический метод	0.1	-
127	467182.75	2248718.51	Картометрический метод	0.1	-
128	467164.87	2248799.92	Картометрический метод	0.1	-
129	467164.37	2248799.92	Картометрический метод	0.1	-
130	467153.97	2248831.78	Картометрический метод	0.1	-
131	467149.74	2248826.87	Картометрический метод	0.1	-
132	467148.11	2248824.97	Картометрический метод	0.1	-
133	467140.77	2248816.46	Картометрический метод	0.1	-
120	467169.65	2248684.89	Картометрический метод	0.1	-
134	464721.30	2248203.85	Картометрический метод	0.1	-
135	464725.77	2248208.63	Картометрический метод	0.1	-
136	464731.73	2248214.96	Картометрический метод	0.1	-
137	464743.74	2248227.78	Картометрический метод	0.1	-
138	464738.88	2248232.15	Картометрический метод	0.1	-
139	464727.54	2248242.69	Картометрический метод	0.1	-
140	464721.89	2248247.89	Картометрический метод	0.1	-
141	464720.89	2248246.83	Картометрический метод	0.1	-
142	464714.15	2248239.45	Картометрический метод	0.1	-
143	464710.81	2248235.80	Картометрический метод	0.1	-
144	464707.42	2248232.07	Картометрический метод	0.1	-
145	464699.85	2248223.69	Картометрический метод	0.1	-
146	464709.34	2248214.92	Картометрический метод	0.1	-

Сведения о местоположении границ объекта ⁵					
1. Система координат: МСК-63					
2. Сведения о характерных точках границ объекта					
Обозначение характерных точек границ	Координаты, м		Метод определения координат характерной точки ⁶	Средняя квадрати- ческая погрешность положения характерной точки (Мт), м	Описание ⁷ обозначения точки на местности (при наличии)
	X	Y			
1	2	3	4	5	6
134	464721.30	2248203.85	Картометрический метод	0.1	-
147	473814.17	2248654.42	Картометрический метод	0.1	-
148	473854.32	2248684.72	Картометрический метод	0.1	-
149	473892.60	2248712.12	Картометрический метод	0.1	-
150	473925.23	2248737.06	Картометрический метод	0.1	-
151	473880.01	2248770.93	Картометрический метод	0.1	-
152	473857.11	2248793.04	Картометрический метод	0.1	-
153	473829.99	2248862.38	Картометрический метод	0.1	-
154	473807.95	2248902.75	Картометрический метод	0.1	-
155	473751.69	2248839.16	Картометрический метод	0.1	-
156	473783.49	2248730.16	Картометрический метод	0.1	-
157	473788.85	2248715.92	Картометрический метод	0.1	-
147	473814.17	2248654.42	Картометрический метод	0.1	-
158	468049.31	2250396.04	Картометрический метод	0.1	-
159	468054.58	2250407.92	Картометрический метод	0.1	-
160	468042.69	2250413.19	Картометрический метод	0.1	-
161	468034.96	2250417.13	Картометрический метод	0.1	-
162	468023.37	2250422.31	Картометрический метод	0.1	-
163	468018.10	2250410.44	Картометрический метод	0.1	-
164	468029.99	2250405.17	Картометрический метод	0.1	-
165	468037.42	2250401.31	Картометрический метод	0.1	-
158	468049.31	2250396.04	Картометрический метод	0.1	-
166	467137.10	2248833.15	Картометрический метод	0.1	-
167	467145.52	2248836.76	Картометрический метод	0.1	-
168	467147.40	2248837.57	Картометрический метод	0.1	-
169	467151.51	2248839.33	Картометрический метод	0.1	-
170	467150.26	2248843.14	Картометрический метод	0.1	-
171	467146.53	2248841.54	Картометрический метод	0.1	-
172	467144.65	2248840.74	Картометрический метод	0.1	-
173	467136.22	2248837.13	Картометрический метод	0.1	-
166	467137.10	2248833.15	Картометрический метод	0.1	-
174	467588.05	2247964.43	Картометрический метод	0.1	-
175	467705.59	2247965.59	Картометрический метод	0.1	-
176	467703.09	2247996.26	Картометрический метод	0.1	-
177	467592.32	2248132.48	Картометрический метод	0.1	-
178	467587.28	2248145.35	Картометрический метод	0.1	-
179	467578.43	2248139.05	Картометрический метод	0.1	-
180	467579.00	2248135.90	Картометрический метод	0.1	-
174	467588.05	2247964.43	Картометрический метод	0.1	-
181	469859.22	2250275.47	Картометрический метод	0.1	-
182	469890.31	2250288.97	Картометрический метод	0.1	-
183	469865.78	2250345.69	Картометрический метод	0.1	-
184	469828.49	2250330.07	Картометрический метод	0.1	-
185	469815.07	2250315.58	Картометрический метод	0.1	-
186	469815.35	2250276.00	Картометрический метод	0.1	-
181	469859.22	2250275.47	Картометрический метод	0.1	-

Раздел 3

Сведения о местоположении изменённых (уточнённых) границ объекта⁸

1. Система координат _____ –

2. Сведения о характерных точках границ объекта

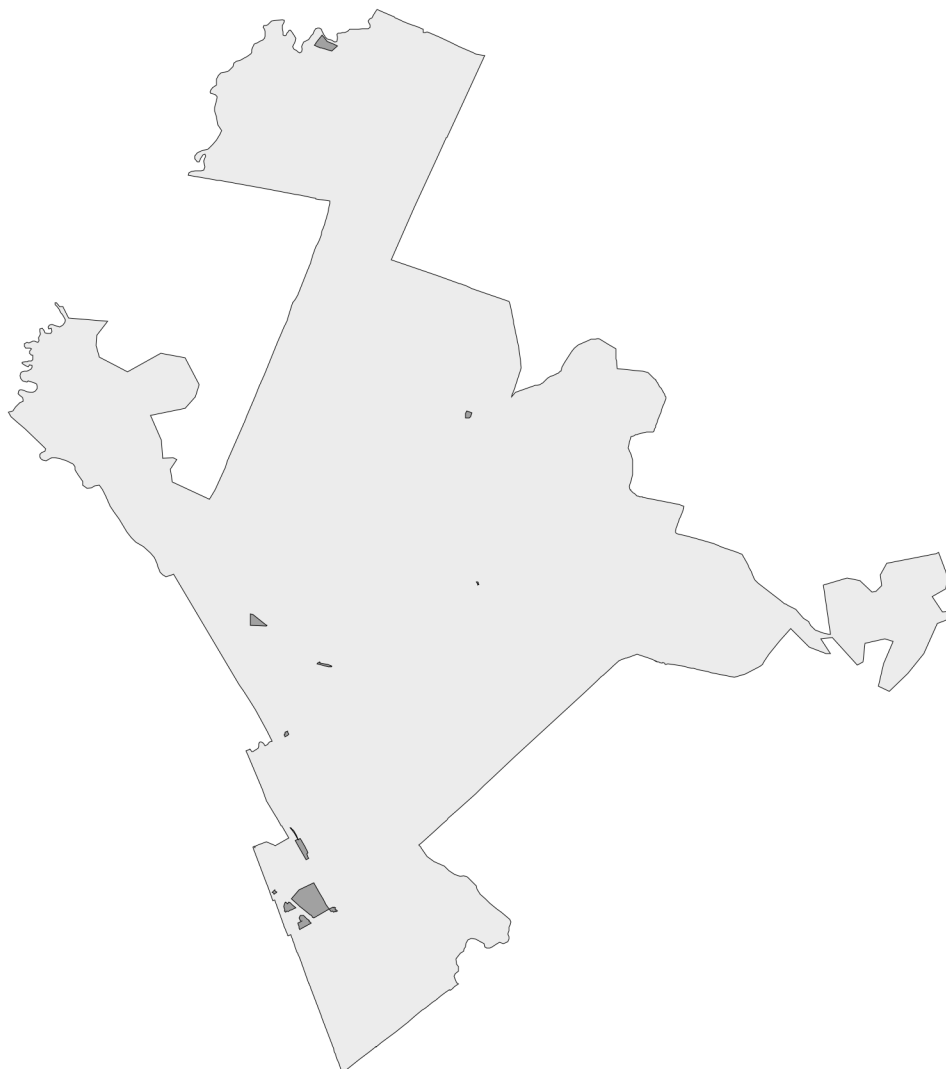
Обозначение характерных точек границ	Существующие координаты, м		Изменённые (уточнённые) координаты, м		Метод определения координат характерной точки	Средняя квадратическая погрешность положения характерной точки (Mt), м	Описание обозначения точки на местности (при наличии)
	X	Y	X	Y			
1	2	3	4	5	6	7	8
–							
					-	-	-

3. Сведения о характерных точках части (частей) границы объекта

Обозначение характерных точек границ	Существующие координаты, м		Изменённые (уточнённые) координаты, м		Метод определения координат характерной точки	Средняя квадратическая погрешность положения характерной точки (Mt), м	Описание обозначения точки на местности (при наличии)
	X	Y	X	Y			
1	2	3	4	5	6	7	8
Часть № -							
					-	-	-

Раздел 4

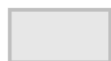
План границ объекта⁹



Масштаб: в 1 см - 811 м

Территориальная зона П2

Используемые условные знаки и обозначения:



Граница сельского (городского) поселения



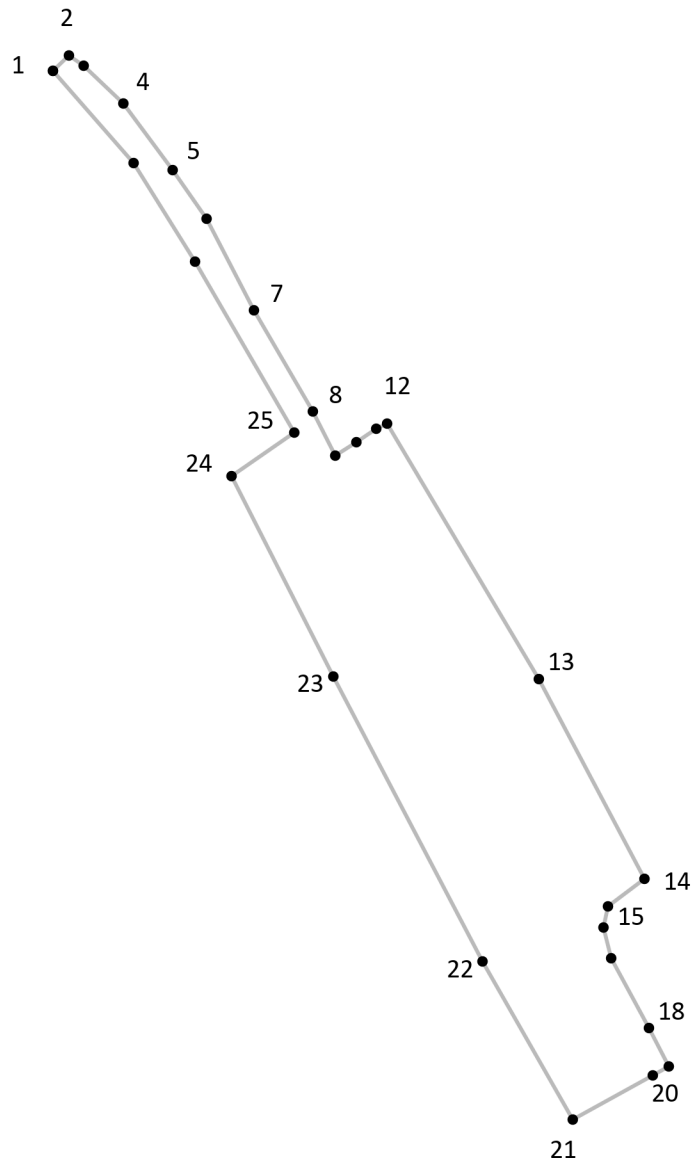
Граница территориальной зоны

Подпись _____ Дата « ___ » _____ 20__ г.

Место для оттиска печати лица, составившего описание местоположения границ объекта

Раздел 4

План границ объекта⁹



Масштаб: в 1 см - 25 м

Территориальная зона П2, часть 1

Используемые условные знаки и обозначения:



Граница территориальной зоны



Поворотная точка

13

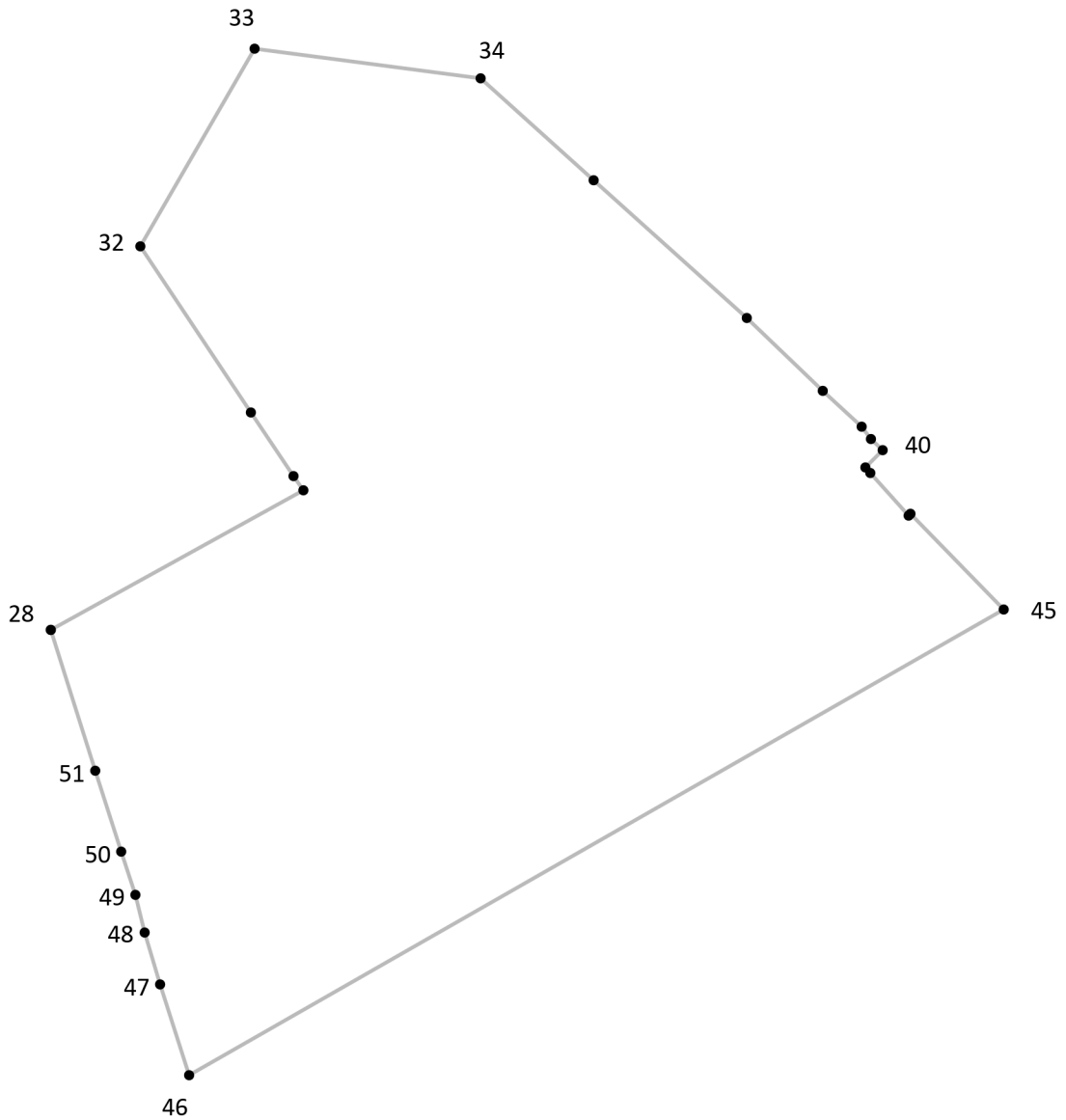
Подпись точки

Подпись _____ Дата «__» _____ 20__ г.

Место для оттиска печати лица, составившего описание местоположения границ объекта

Раздел 4

План границ объекта⁹



Масштаб: в 1 см - 11 м

Территориальная зона П2, часть 2

Используемые условные знаки и обозначения:



Граница территориальной зоны



Поворотная точка

13

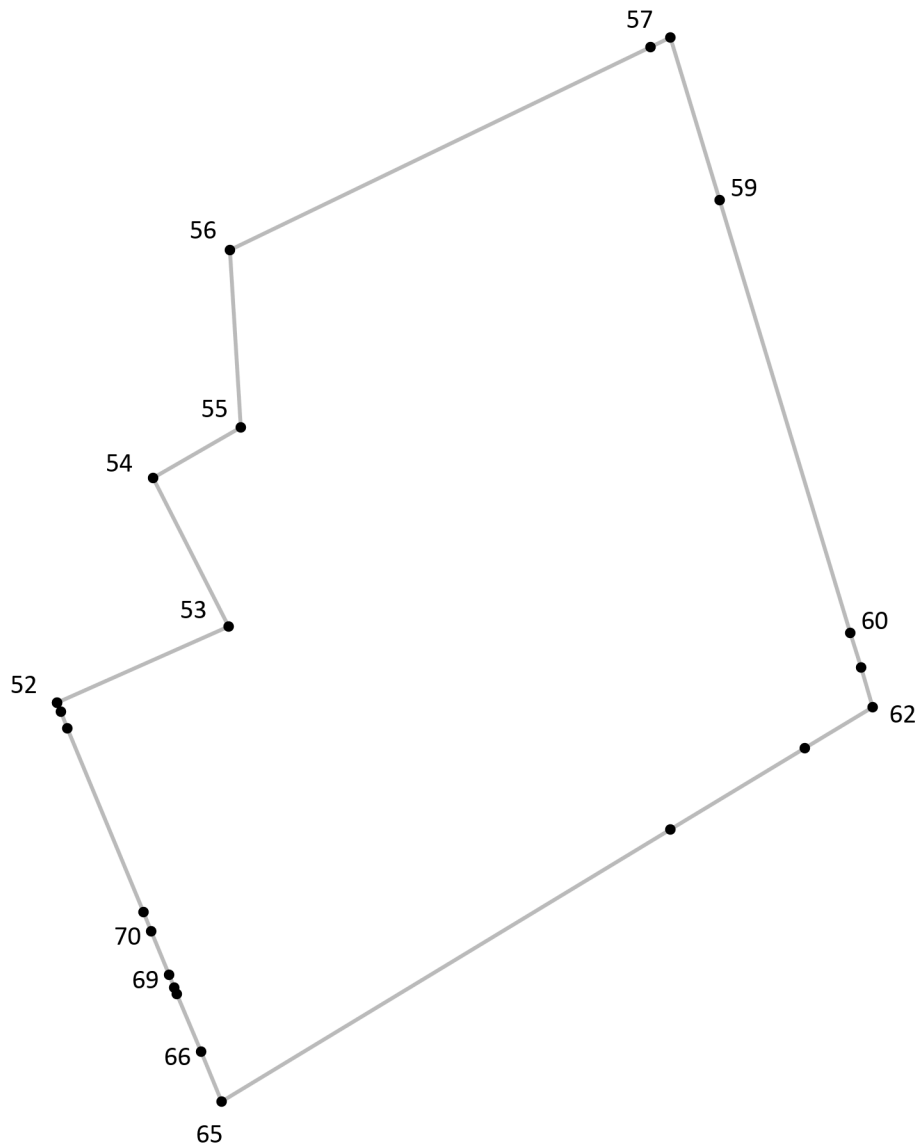
Подпись точки

Подпись _____ Дата «__» _____ 20__ г.

Место для оттиска печати лица, составившего описание местоположения границ объекта

Раздел 4

План границ объекта⁹



Масштаб: в 1 см - 4.5 м

Территориальная зона П2, часть 3

Используемые условные знаки и обозначения:



Граница территориальной зоны



Поворотная точка

13

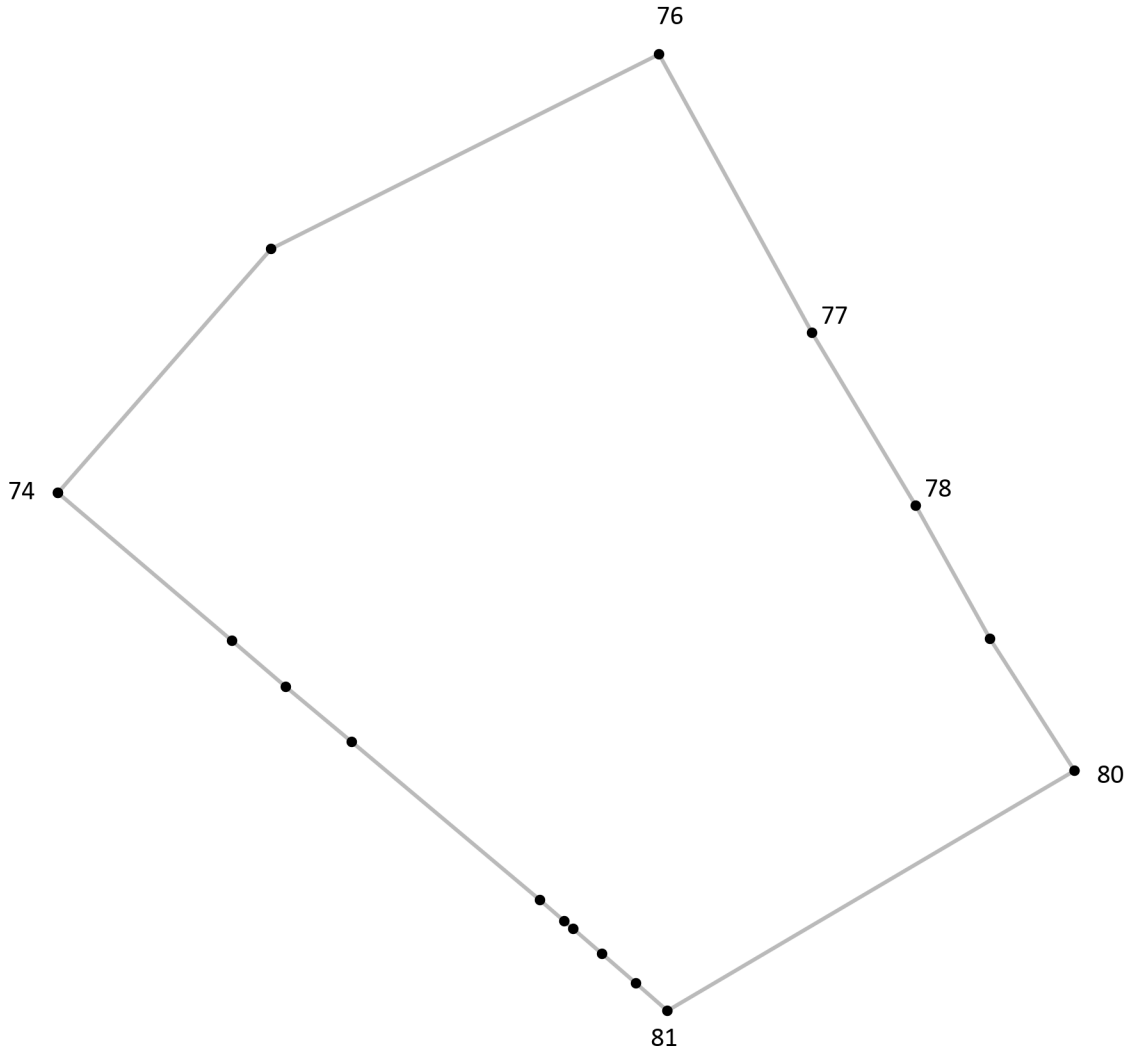
Подпись точки

Подпись _____ Дата « ___ » _____ 20__ г.

Место для оттиска печати лица, составившего описание местоположения границ объекта

Раздел 4

План границ объекта⁹



Масштаб: в 1 см - 30 м

Территориальная зона П2, часть 4

Используемые условные знаки и обозначения:



Граница территориальной зоны



Поворотная точка

13

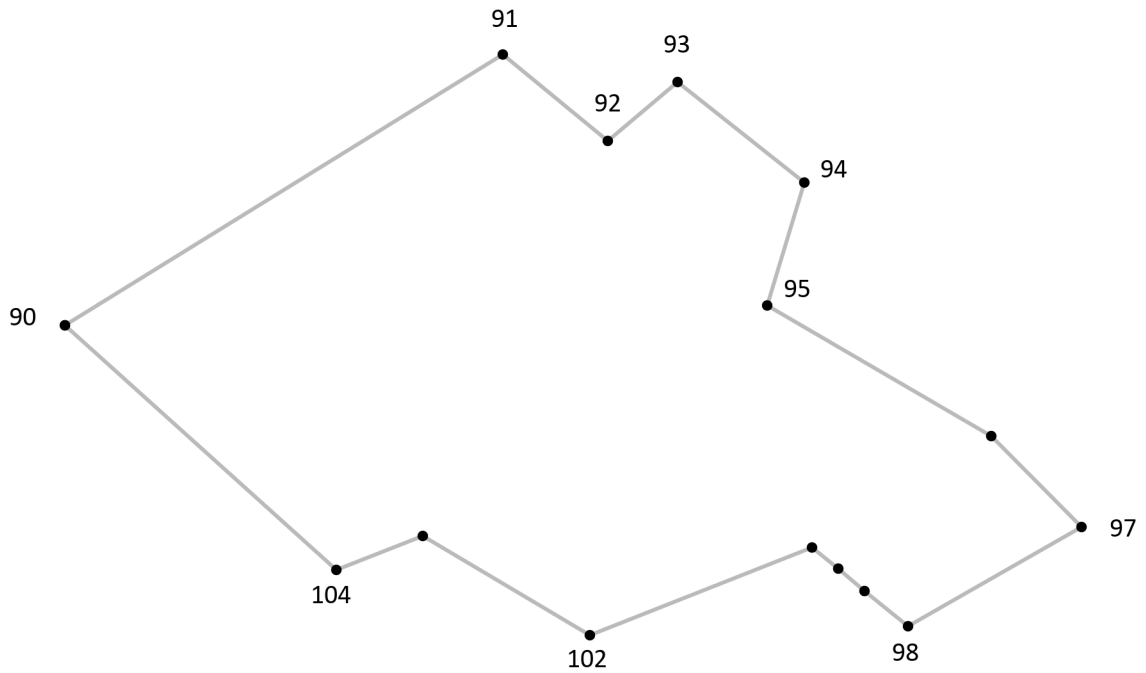
Подпись точки

Подпись _____ Дата « ___ » _____ 20__ г.

Место для оттиска печати лица, составившего описание местоположения границ объекта

Раздел 4

План границ объекта⁹



Масштаб: в 1 см - 7.0 м

Территориальная зона П2, часть 5

Используемые условные знаки и обозначения:



Граница территориальной зоны



Поворотная точка

13

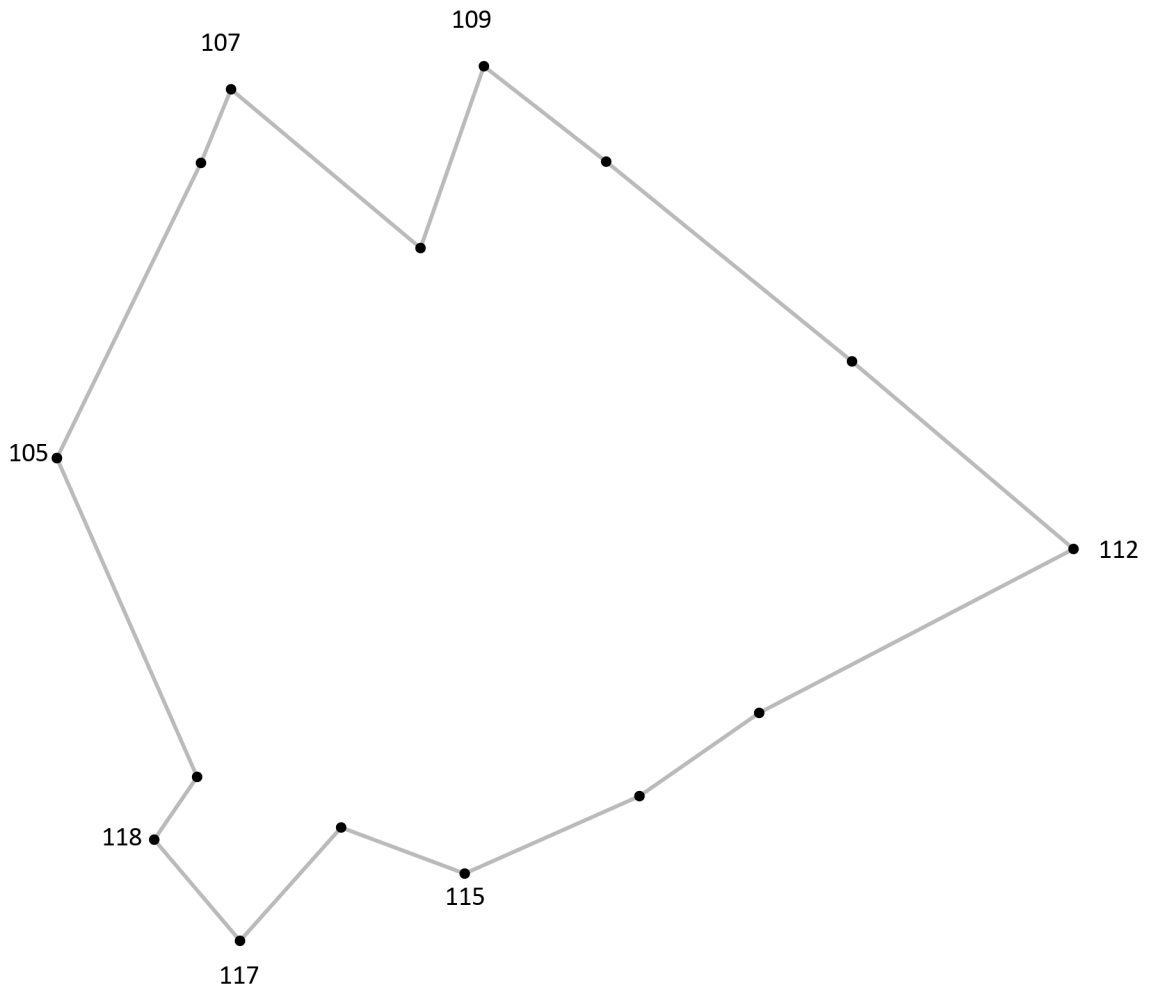
Подпись точки

Подпись _____ Дата « ___ » _____ 20__ г.

Место для оттиска печати лица, составившего описание местоположения границ объекта

Раздел 4

План границ объекта⁹



Масштаб: в 1 см - 9.7 м

Территориальная зона П2, часть 6

Используемые условные знаки и обозначения:



Граница территориальной зоны



Поворотная точка

13

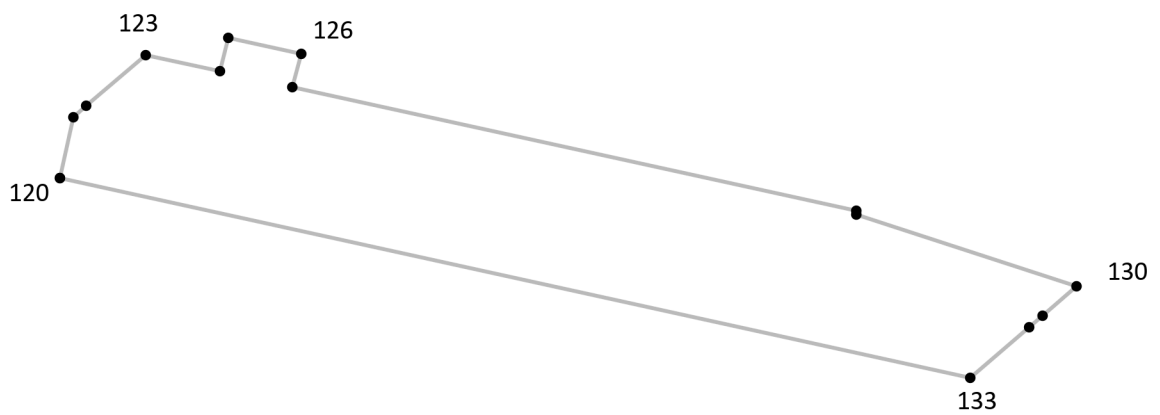
Подпись точки

Подпись _____ Дата «__» _____ 20__ г.

Место для оттиска печати лица, составившего описание местоположения границ объекта

Раздел 4

План границ объекта⁹



Масштаб: в 1 см - 11 м

Территориальная зона П2, часть 7

Используемые условные знаки и обозначения:



Граница территориальной зоны



Поворотная точка

13

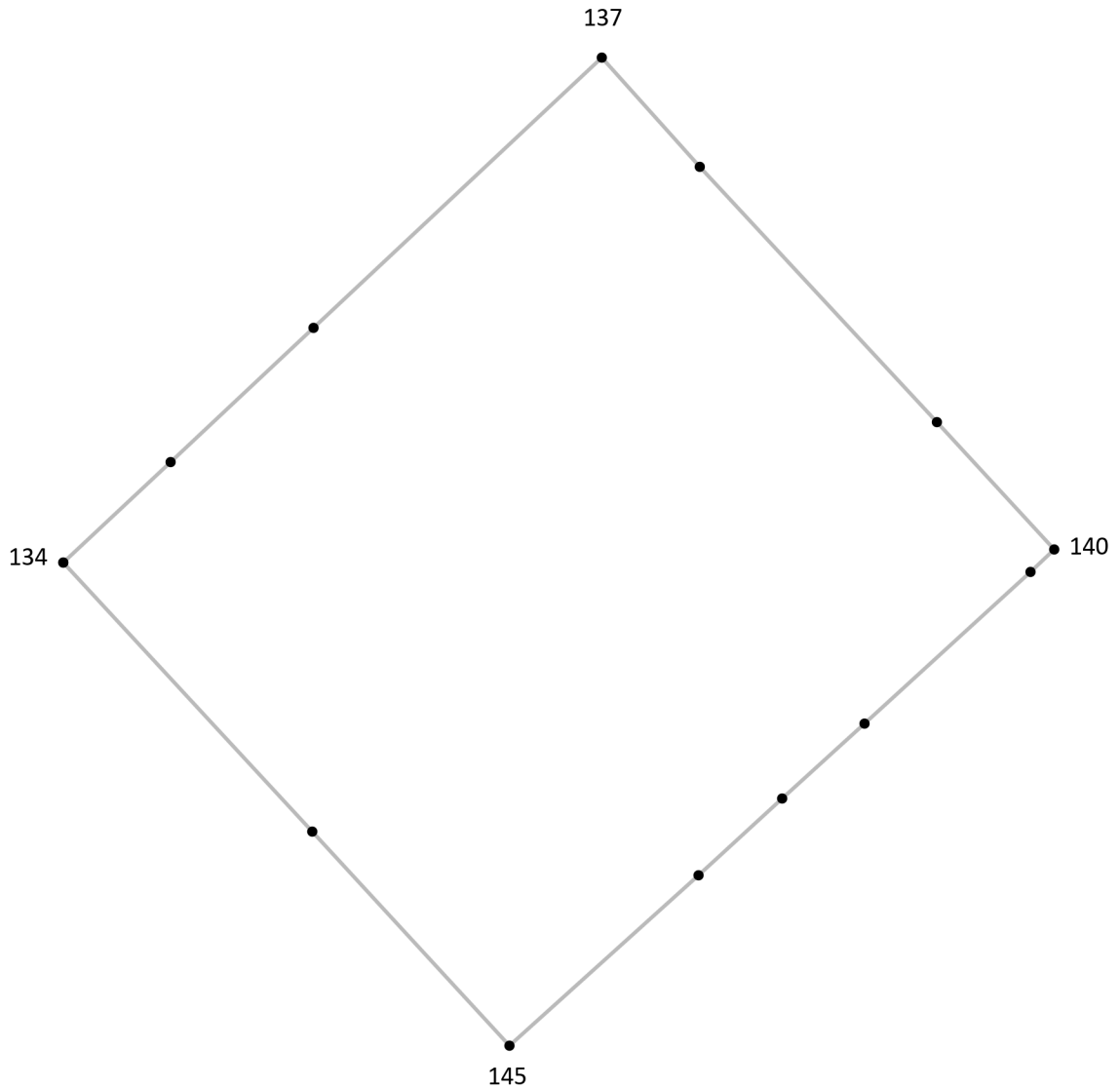
Подпись точки

Подпись _____ Дата « ___ » _____ 20__ г.

Место для оттиска печати лица, составившего описание местоположения границ объекта

Раздел 4

План границ объекта⁹



Масштаб: в 1 см - 3.3 м

Территориальная зона П2, часть 8

Используемые условные знаки и обозначения:



Граница территориальной зоны



Поворотная точка

13

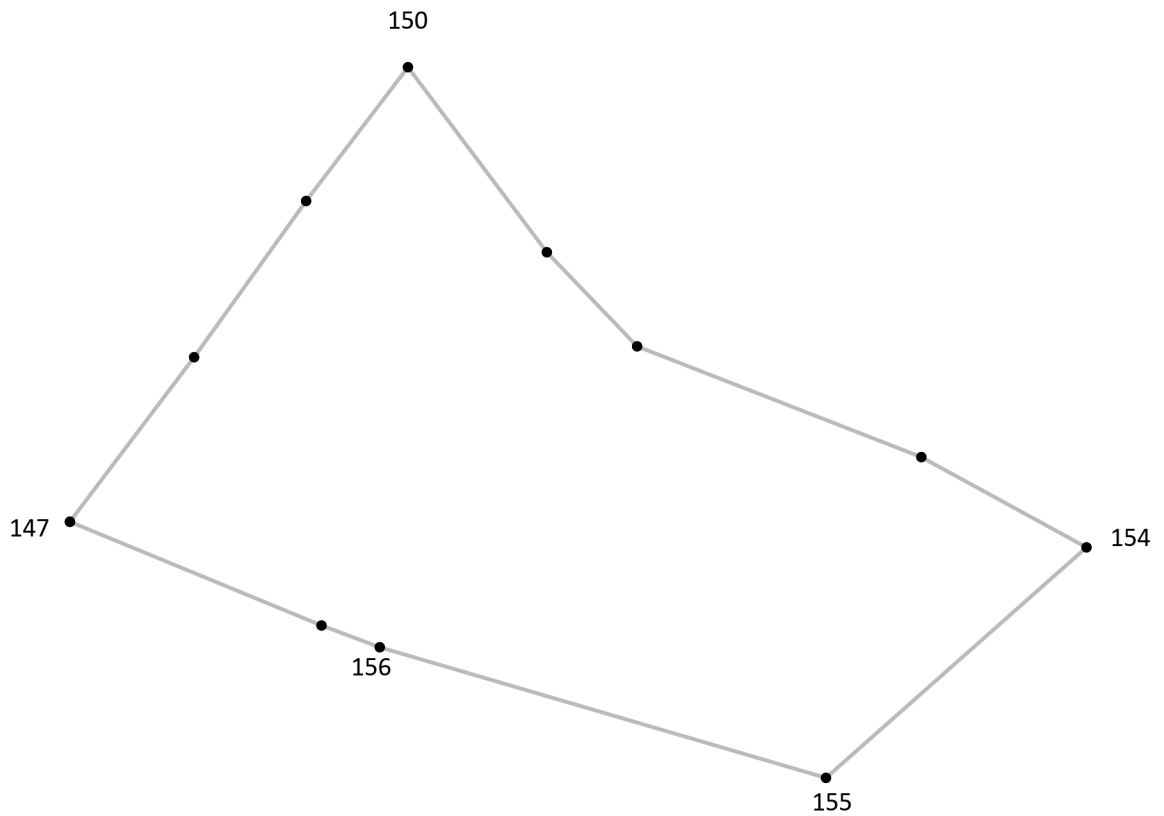
Подпись точки

Подпись _____ Дата « ___ » _____ 20__ г.

Место для оттиска печати лица, составившего описание местоположения границ объекта

Раздел 4

План границ объекта⁹



Масштаб: в 1 см - 18 м

Территориальная зона П2, часть 9

Используемые условные знаки и обозначения:



Граница территориальной зоны



Поворотная точка

13

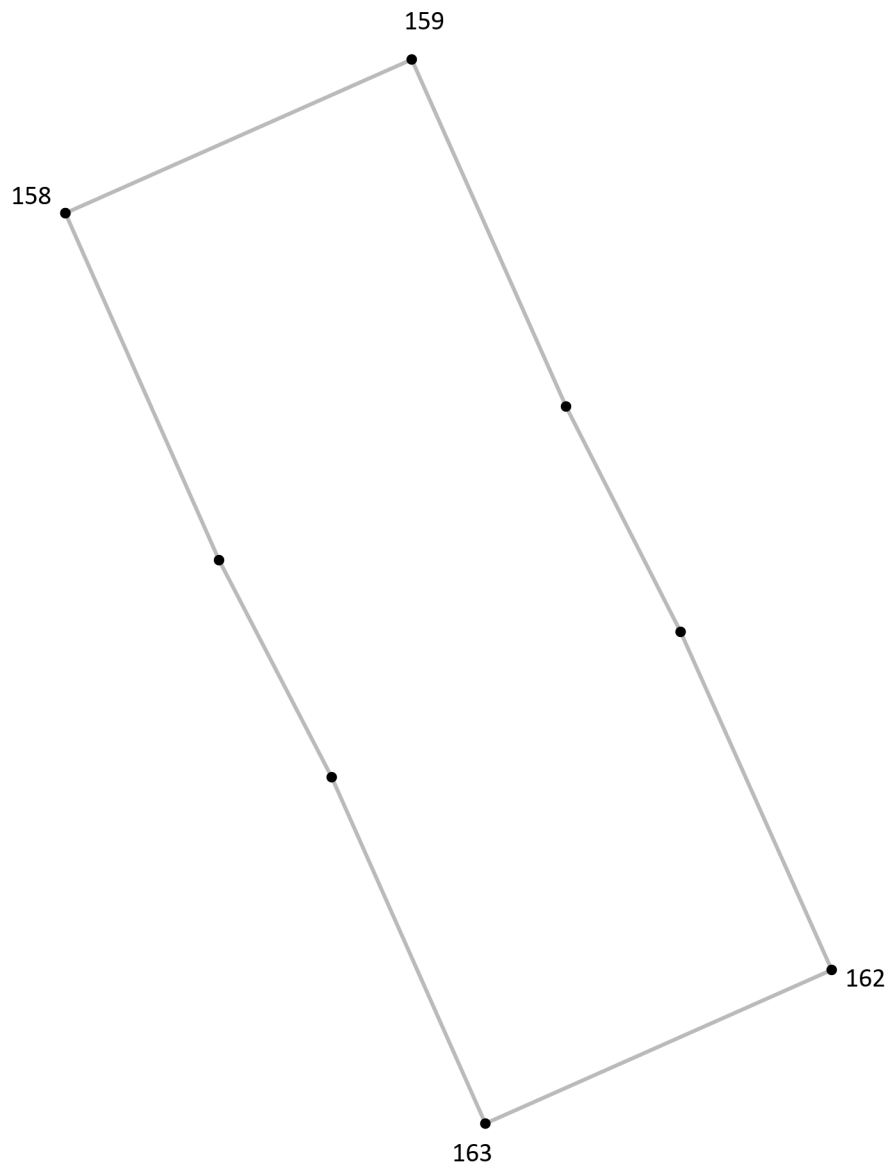
Подпись точки

Подпись _____ Дата « ___ » _____ 20__ г.

Место для оттиска печати лица, составившего описание местоположения границ объекта

Раздел 4

План границ объекта⁹



Масштаб: в 1 см - 2.6 м

Территориальная зона П2, часть 10

Используемые условные знаки и обозначения:



Граница территориальной зоны



Поворотная точка

13

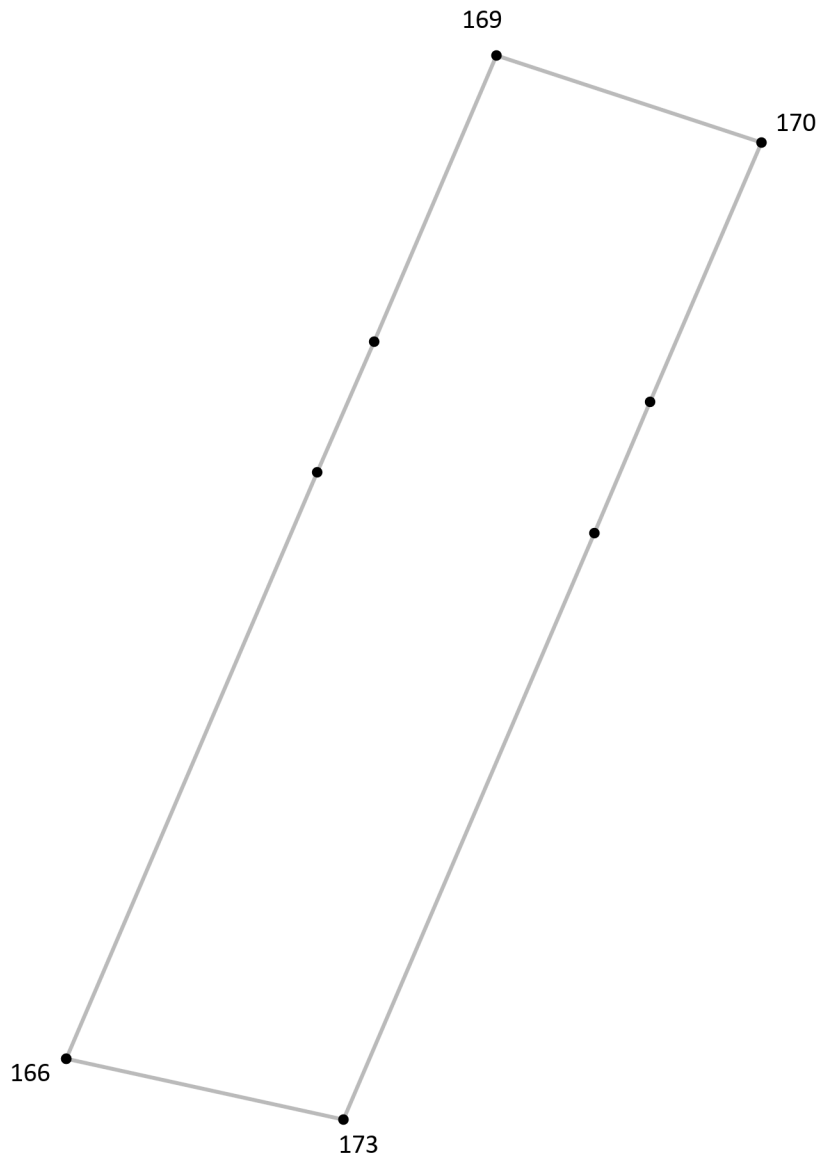
Подпись точки

Подпись _____ Дата « ___ » _____ 20__ г.

Место для оттиска печати лица, составившего описание местоположения границ объекта

Раздел 4

План границ объекта⁹



Масштаб: в 1 см - 1.1 м

Территориальная зона П2, часть 11

Используемые условные знаки и обозначения:



Граница территориальной зоны



Поворотная точка

13

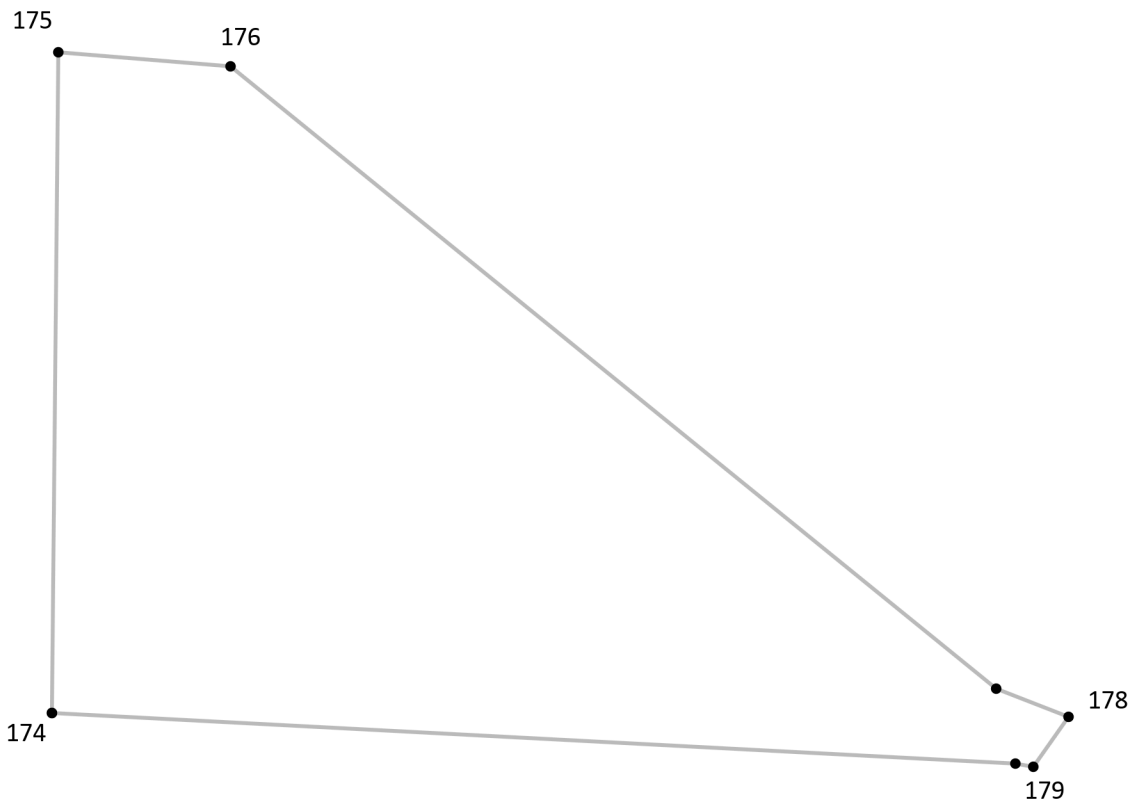
Подпись точки

Подпись _____ Дата « ___ » _____ 20__ г.

Место для оттиска печати лица, составившего описание местоположения границ объекта

Раздел 4

План границ объекта⁹



Масштаб: в 1 см - 13 м

Территориальная зона П2, часть 12

Используемые условные знаки и обозначения:



Граница территориальной зоны



Поворотная точка

13

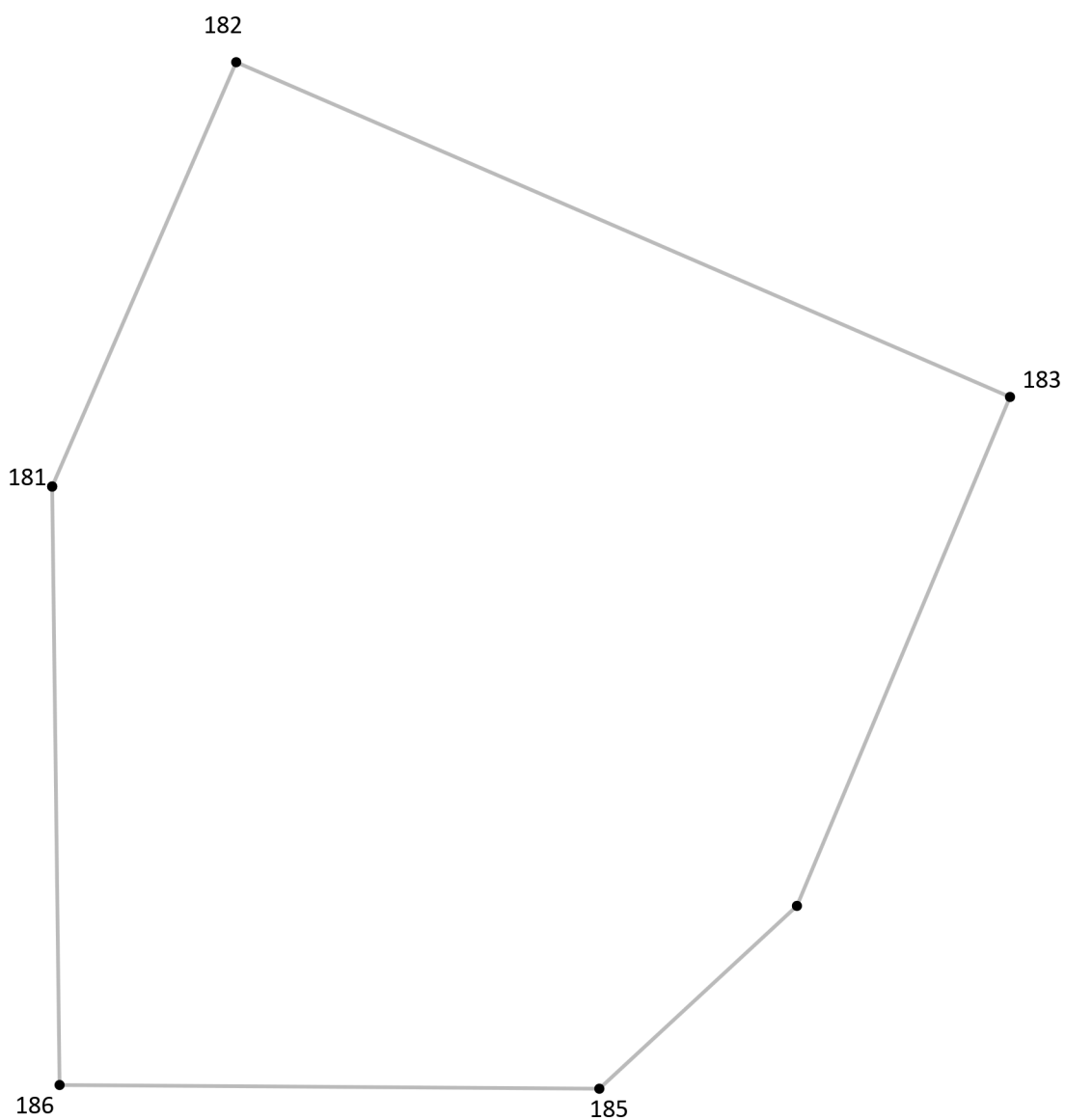
Подпись точки

Подпись _____ Дата «__» _____ 20__ г.

Место для оттиска печати лица, составившего описание местоположения границ объекта

Раздел 4

План границ объекта⁹



Масштаб: в 1 см - 5.3 м

Территориальная зона П2, часть 13

Используемые условные знаки и обозначения:



Граница территориальной зоны



Поворотная точка

13

Подпись точки

Подпись _____ Дата « ___ » _____ 20__ г.

Место для оттиска печати лица, составившего описание местоположения границ объекта

¹ Графическое описание местоположения границ населенных пунктов, территориальных зон, особо охраняемых природных территорий и зон с особыми условиями использования территории (далее - Описание местоположения границ) составляется по результатам работ по определению координат характерных точек границ населенных пунктов, территориальных зон, особо охраняемых природных территорий и зон с особыми условиями использования территории либо части (частей) таких границ.

Описание местоположения границ составляется с использованием сведений Единого государственного реестра недвижимости, Единой электронной картографической основы, картографического материала, материалов дистанционного зондирования (далее - картографическая основа), а также по данным измерений, полученных на местности.

² В строке «Местоположение объекта» раздела «Сведения об объекте» приводится описание расположения объекта с указанием наименования субъекта Российской Федерации, муниципального образования, населенного пункта.

³ В строке «Площадь объекта +/- величина погрешности определения площади (P +/- Дельта P)» раздела «Сведения об объекте» указываются площадь объекта и предельно допустимая погрешность определения такой площади, если определение площади объекта предусмотрено соответствующим договором подряда, заключаемым между заказчиком и исполнителем работ по определению местоположения объекта.

Площадь объекта указывается в квадратных метрах с округлением до 1 кв. метра.

⁴ В строке «Иные характеристики объекта» раздела «Сведения об объекте» указываются иные характеристики объекта (при необходимости).

⁵ В разделе «Сведения о местоположении границ объекта» указываются:
система координат, используемая для ведения Единого государственного реестра недвижимости, в том числе номера соответствующих зон картографической проекции;
сведения о характерных точках границ объекта;
сведения о характерных точках части (частей) границы объекта.

Для обозначения характерных точек границ объекта используются арабские цифры. Для всех характерных точек границ объекта работ либо частей таких границ применяется сквозная нумерация.

Список характерных точек границ объекта в реквизитах «Сведения о характерных точках границ объекта» и «Сведения о характерных точках части (частей) границы объекта» должен завершаться номером начальной точки в случае, если такие границы представлены в виде замкнутого контура.

Реквизит «Сведения о характерных точках части (частей) границы объекта» заполняется в случае подготовки описания местоположения части (частей) границы объекта и (или) местоположения границ частей объекта, если законодательством Российской Федерации допускается описание местоположения границы в виде отдельных ее участков или описание границ частей объекта, в том числе в отношении территорий (подзон). В этом случае реквизит «Сведения о характерных точках границ объекта» не заполняется.

В реквизите «Сведения о характерных точках части (частей) границы объекта» границы частей объектов представляются в виде замкнутого контура.

Значения координат характерных точек границ объекта приводятся в метрах с округлением до 0,01 метра в указанной системе координат.

⁶ В зависимости от примененных при выполнении работ методов определения координат характерных точек границ объекта в графе «Метод определения координат характерной точки» реквизита «Сведения о характерных точках границ объекта» указываются:

геодезический метод (метод триангуляции, полигонометрии, трилатерации, метод прямых, обратных или комбинированных засечек и иные геодезические методы);
метод спутниковых геодезических измерений (определений);
фотограмметрический метод;
картометрический метод.

⁷ Графа «Описание обозначения точки на местности (при наличии)» реквизита «Сведения о характерных точках границ объекта» заполняется в случае, если характерная точка обозначена на местности специальным информационным знаком. В остальных случаях в графе проставляется прочерк.

⁸ Требования к заполнению раздела «Сведения о местоположении измененных (уточненных) границ объекта» аналогичны требованиям к заполнению раздела «Сведения о местоположении границ объекта».

Раздел «Сведения о местоположении измененных (уточненных) границ объекта» заполняется в случае, если сведения о местоположении изменяемых (уточняемых) границ объекта были внесены в Единый государственный реестр недвижимости.

⁹ План границ объекта оформляется в масштабе, обеспечивающем читаемость местоположения границ объекта, с отображением характерных точек границ объекта, читаемых в таком масштабе.

План границ объекта оформляется в виде, совмещенном с картографической основой.

На плане границ объекта отображаются:

границы объекта (читаемые в выбранном масштабе характерные точки и части границ);
установленные границы административно-территориальных образований;
границы природных объектов и (или) объектов искусственного происхождения (если местоположение отдельных частей границ объекта определено через местоположение указанных объектов);
необходимые обозначения;
используемые условные знаки;
выбранный масштаб.